



SPORT TRANSFER
sports equipment

SPORT-TRANSFER sp. z o.o.
Jawornik 564
32-400 Myślenice
Tel. + 48 12 649 14 83
e-mail: biuro@sport-transfer.com.pl

INSTRUKCJA MONTAŻU I UŻYTKOWANIA SPRZĘTU SPORTOWEGO

Wyrób: **Siatki do tenisa ziemnego**
Kod: 802, 8081, 8091, 904, 9044, 910

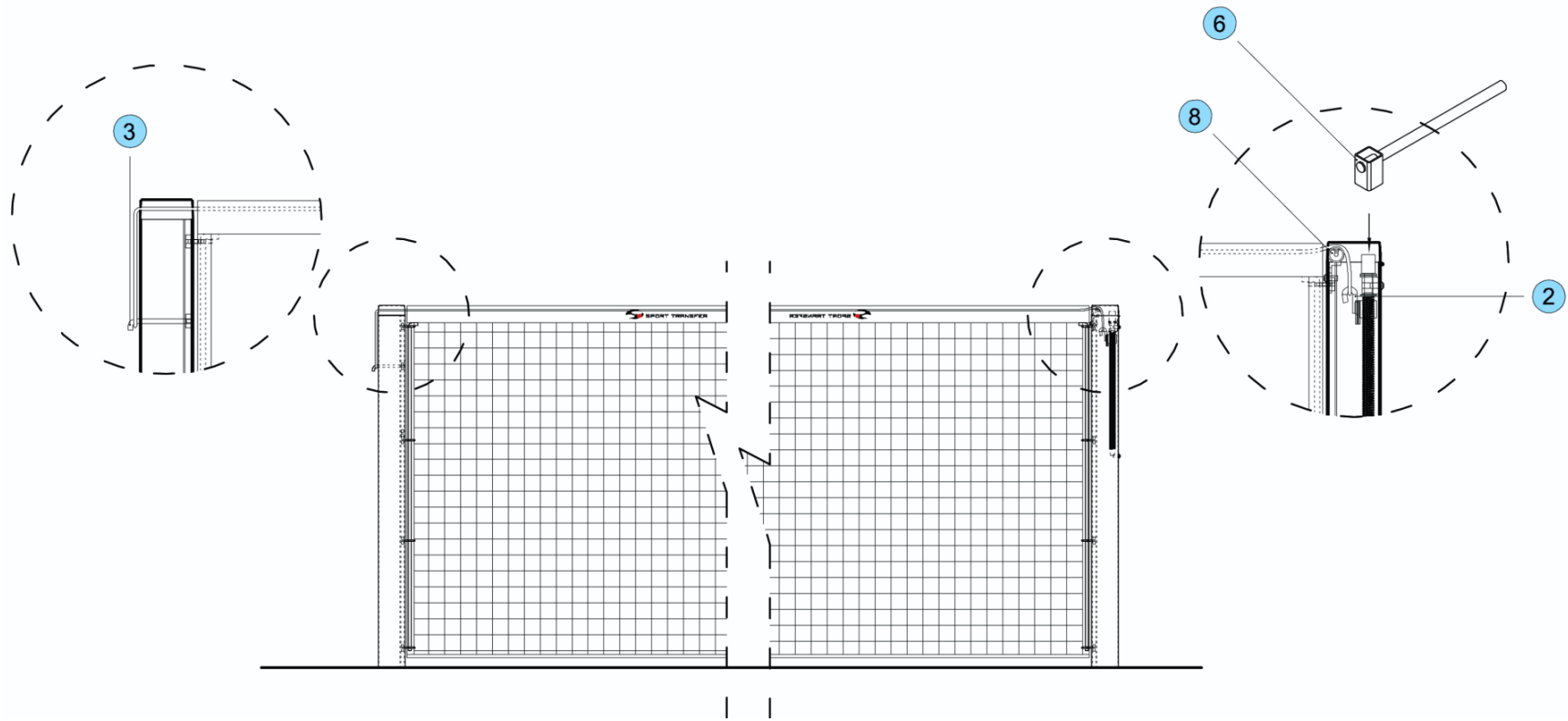
Siatki do tenisa spełniają wymagania normy PN-EN 913:2019-03 oraz PN-EN 1510:2006 „Sprzęt boiskowy - Sprzęt do tenisa. Wymagania funkcjonalne i bezpieczeństwa, metody badań”.

1. Części składowe

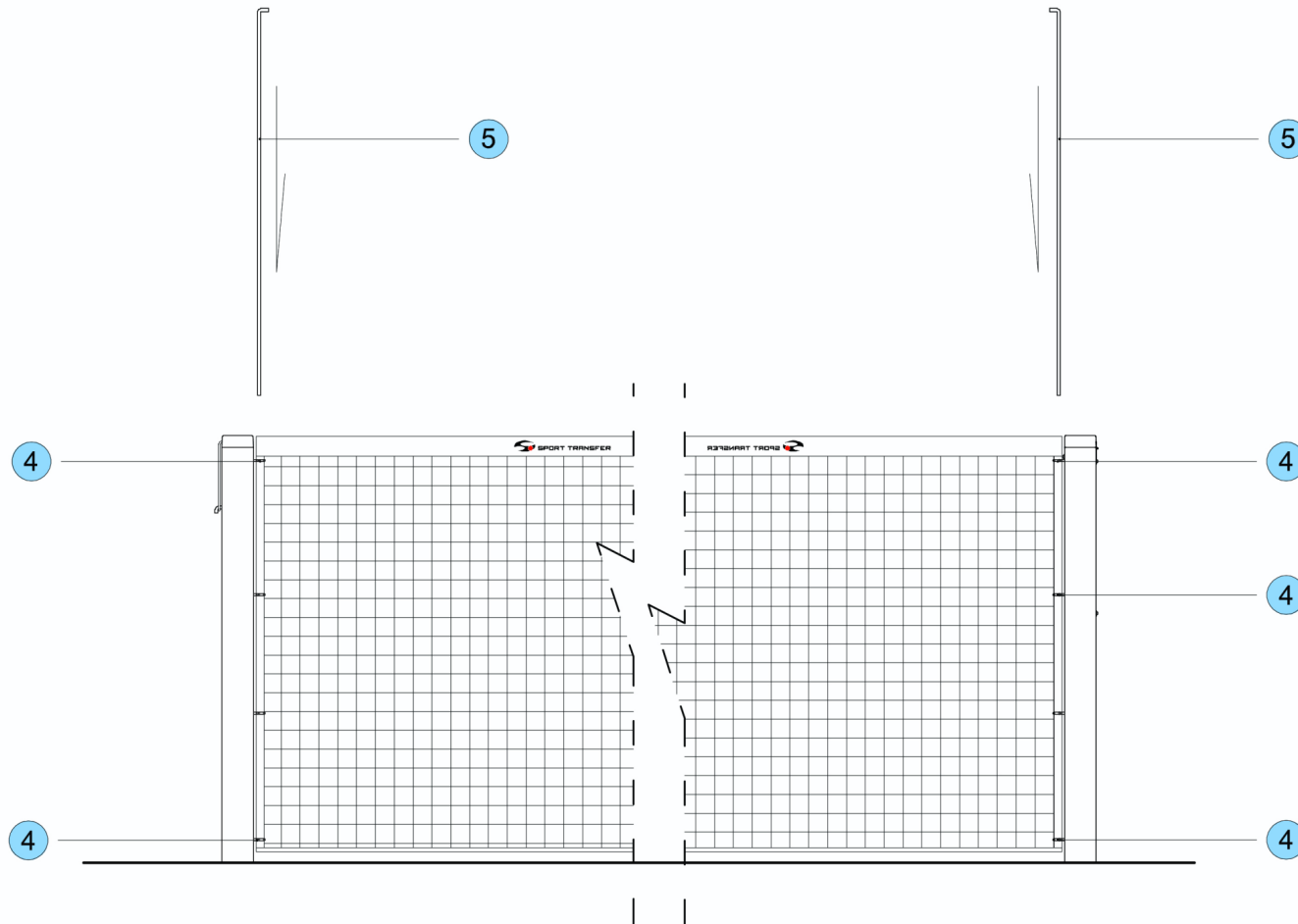
Numer	Nazwa części / podzespołu	Ilość na wyrób
1	Siatka do tenisa o wymiarze 12,72 m x 1,07 m	1

2. Mocowanie siatki

- Linkę nośną siatki zawieszamy na haku zaczepowym (3) słupka bez mechanizmu naciągowego.
- Drugi koniec linki nośnej przekładamy przez rolkę prowadzącą (8) i zaczepiamy o hak w mechanizmie naciągowym (2) drugiego słupka – śruba z napinacza ma się znajdować w najwyższym położeniu.
- Kręcąc korbką (6) nałożoną na przegub znajdujący się na górze śruby napinającej naprężamy linkę nośną siatki. W prawidłowo naprężonej siatce wysokość jej górnej krawędzi wynosi 1,07 m.



- d) Po naprężeniu linki nośnej naciągamy siatkę za pomocą prętów napinających (5) przełożonych przez oczka siatki i haczyki zaczepowe prętów(4) , a sznurki naprężające przywiązując do górnej części słupków tak, aby siatka ułożyła się symetrycznie względnie osi wzdłużnej boiska.



3. Użytkowanie siatki

- a) Siatki do tenisa przeznaczone są do gry w tenisa ziemnego w halach , salach sportowych i obiektach zewnętrznych.
- b) Każdorazowo po zakończeniu gry poluzować naciąg linki nośnej siatki.

UWAGA: Nie wolno wspinać się i wieszać na żadnych elementach słupków oraz siatki.